

32. 'Le Tableau' et les 'Christ Portant la Croix' de Giampietrino

Les versions les plus connues du *Christ Portant la Croix* de Giampietrino sont la propriété de grands musées européens. Elles peuvent être divisées en deux groupes :

- Premier groupe : les représentations de Londres, Budapest et Turin auxquelles nous avons associé **'le Tableau'** pour les raisons expliquées ci-après.
- Deuxième groupe : les versions de Vienne et de Milan, plus grandes de 20% environ.

Par convention, les œuvres de Giampietrino sont nommées par le nom de la ville où elles se trouvent : par exemple, le *Christ Portant la Croix* de la National Gallery de Londres est appelé **'Londres'**.

Les informations relatives aux sources des images et à leurs dimensions, en centimètres et en pixels figurent en [Annexe 13](#) et [Annexe 14](#).

La division en deux groupes

Au regard des dimensions des panneaux, un premier classement en trois groupes est établi :

- **'Le Tableau', 'Londres' et 'Budapest'** ;
- **'Turin'** ;
- **'Vienne' et 'Milan'**.

Tableaux	Largeur (cm)	Hauteur (cm)
'Le Tableau'	45,6	59,8
Giampietrino Londres	47	59,7
Giampietrino Budapest	48,5	61,8
Giampietrino Turin	50	64
Giampietrino Vienne	58	77
Giampietrino Milan	59	74

Un deuxième classement plus précis est obtenu à partir d'une mesure¹³⁷ significative appelée **'segment A'** (figures suivantes). Le segment 'A' correspond à la mesure du Christ exprimée en centimètres, calculée du bas du coude au sommet de la tête. Cette mesure indépendante du support, permet de comparer les dimensions du personnage représenté par le Christ.

Les calculs du segment 'A' détaillés en [Annexe 15](#), sont récapitulés ci-dessous.

Tableaux	Segment A (cm)	Classement
'Le Tableau'	46,4	Premier groupe
Giampietrino Londres	47,0	Premier groupe
Giampietrino Budapest	46,8	Premier groupe
Giampietrino Turin	46,8	Premier groupe
Giampietrino Vienne	56,4	Second groupe
Giampietrino Milan	56,5	Second groupe

La mesure du segment 'A', conduit à un classement final en deux groupes :

- Premier groupe : **'Londres', 'Budapest', 'Turin' et 'le Tableau'**.
- Deuxième groupe : **'Vienne' et 'Milan'**, plus grands de 20%, environ.

137 : Il est précisé en Annexes 13 et 14 que les mesures sont calculées à partir des dimensions des panneaux en cm et des images en pixels. Elles sont vraisemblables et cohérentes au vu des tableaux.

Premier groupe : 'Le Tableau', Giampietrino 'Londres', 'Budapest' et 'Turin'

Dans l'image du 'Tableau' le personnage de droite a été occulté (cf. p 110).

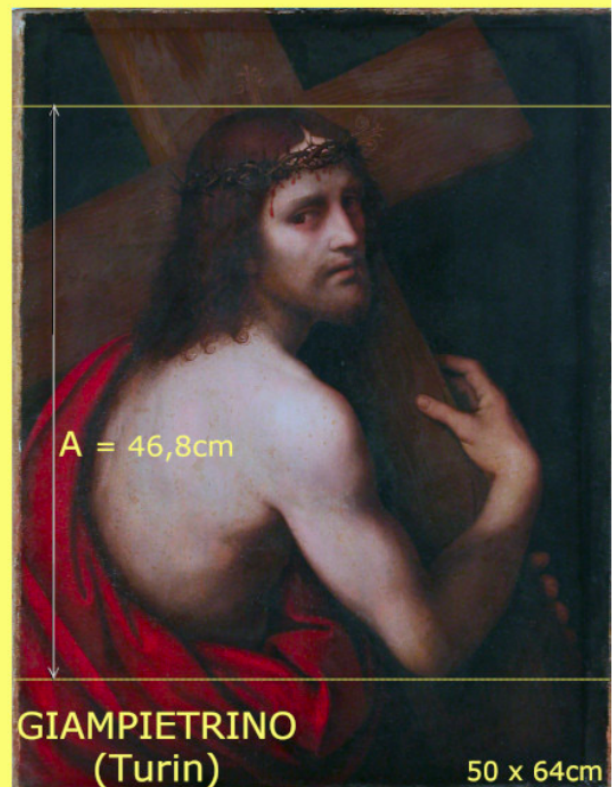
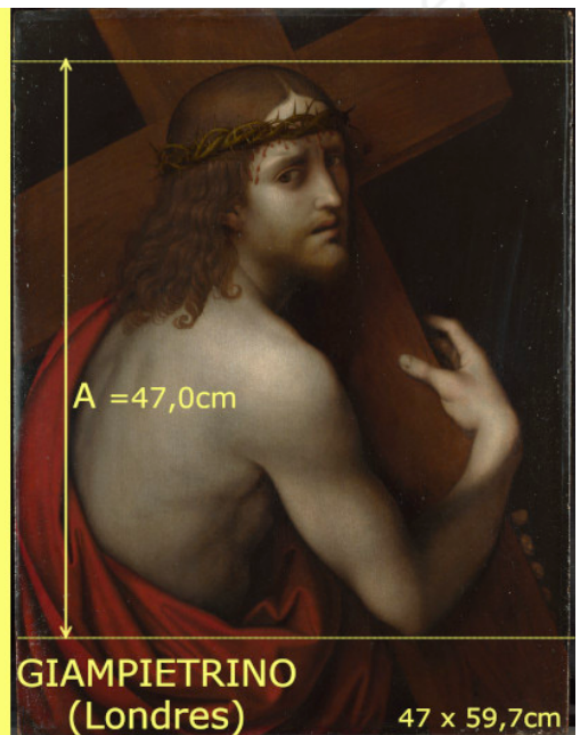
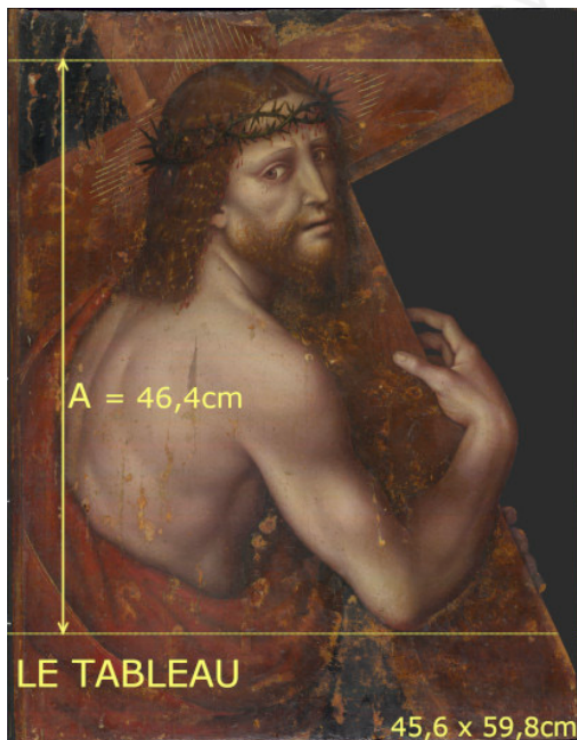


Figure 185 : Les 'Christ Portant la Croix' du premier groupe

La quasi-égalité du segment 'A' (hauteur du Christ) du premier groupe interpelle. Les quatre compositions seraient-elles identiques, c'est à dire tout à fait semblables en forme et en dimensions ?

Deuxième groupe : Giampietrino 'Vienne' et 'Milan'



Figure 186 : Les 'Christ Portant la Croix' du deuxième groupe

A partir du classement en deux groupes, l'idée est de comparer les tracés du '**Tableau**' et de Giampietrino. Par tracés, nous entendons la reproduction des contours des éléments de la scène, comme si on les décalquait.

Trois comparaisons sont réalisées :

- Une première entre les images infrarouges¹³⁸ du premier groupe : '**Londres**', '**Budapest**' et '**le Tableau**'.
- Une deuxième entre les images visibles du premier groupe : '**Londres**', '**Budapest**', '**Turin**' et '**le Tableau**'.
- Une troisième entre les versions de Giampietrino du premier et du second groupe.

138 : Les images infrarouges des Christ de Giampietrino proviennent de la National Gallery de Londres et du musée des Beaux-Arts de Budapest. Celle de '**Turin**' n'est pas disponible.

Annexe-13 : Dimensions en cm – ‘Le Tableau’ et les *Christ Portant la Croix* de Giampietrino

Sources des dimensions en centimètres des panneaux sans cadre (largeur - hauteur) :

- ‘*Le Tableau*’ : dimensions en cm avec cadre (ISEA Zurich 1987) : 47,3cm (largeur) x 61,7cm (hauteur) Dimensions sans cadre relevées par nous-mêmes : 45,6cm x 59,8cm.
- *Giampietrino Londres* : National Gallery Londres : 47cm x 59,7cm²¹³.
- *Giampietrino Budapest* : Lombardia Beni Culturali : 49cm x 62cm, Cristina Geddo : 48,5cm x 61,8cm (Source : ‘*Leonardeschi tra Lombardia ed Europa i Giampietrino della Mitteleuropa*’, pp. 69-108. Lombardia ed Europa, 2014 Vita e Pensiero - Milano).
- *Giampietrino Turin* : Galleria Sabauda Torino (*Benniculturali*) : 50cm x 64cm.
- *Giampietrino Vienne* : Akademie der Bildenden Künste Wien (Autriche) : 58 cm x 77cm.
- *Giampietrino Milan* : Cristina Geddo (Academia.edu) : 59cm x 74cm.
- *Giampietrino Rome* : Ministère des Biens et Activités Culturelles (*culturaitalia.it*) : 35cm x 44cm.
- *Andrea Solario - Christ Portant la Croix de Berlin* : Transféré du Staatliche Museem de Berlin en 1884 au Städtischen Museem Magdeburg – Allemagne. Source dimensions : Städtischen Museum Magdeburg – Allemagne - 56cm x 72cm (sans cadre ?).

TABLEAUX	Largeur (cm)	Hauteur (cm)
‘ <i>Le Tableau</i> ’	45.6	59.8
Giampietrino Londres	47	59.7
Giampietrino Budapest	48.5	61.8
Giampietrino Turin	50	64
Giampietrino Vienne	58	77
Giampietrino Milan	59	74
Giampietrino Rome	35	44
Solario - Christ Portant la Croix	56	72

213 : La partie haute du panneau est environ 5mm plus large que la partie basse.

Annexe-14 : Dimensions en pixels – ‘Le Tableau’ et les *Christ Portant la Croix* de Giampietrino

Sources des dimensions en pixels des panneaux sans cadre (images) :

- **‘Le Tableau’** : image D65 retenue pour la comparaison : image jpeg Lumière Technology 2020 (Pascal Cotte). Dimensions en pixels : 10138 pixels (largeur) – 13012 pixels (hauteur). Comprenant la baguette gauche conservée pour la comparaison.
- **Giampietrino Londres** : National Gallery Londres (image TIF²¹⁴ avec mire couleur) : 6678 px - 8979px.
- **Giampietrino Budapest** : Musée des Beaux-Arts de Budapest (image TIF avec mire couleur) : 6678 px - 8979px.
- **Giampietrino Turin** : Galleria Sabauda Turin (image TIF avec mire couleur) : 3497px - 5315px.
 - L'image fournie par la Galleria Sabauda étant coupée en haut et à gauche, il n'est pas possible de rapprocher directement les dimensions en centimètres de celles en pixels.
 - Pour cette raison, nous utilisons l'image complète du Benniculturali²¹⁵ (842px – 1117px) montrant l'intégralité du panneau, qui permet de recalculer la hauteur par une simple règle de trois.
 - On détermine d'abord la mesure du 'segment A', représentant la hauteur du personnage du Christ mesurée du bas du coude au sommet de la tête.
 - Longueur du segment A en pixels : 817px soit 46,81cm (64cm / (1117px x 817px)).
 - Mesuré précisément à l'écran, le segment A est égal à 3712px.
 - Règle de trois : (H 64cm – hauteur panneau) / A (46,81cm) x 3 712px = 5075px.
 - **Giampietrino Vienne** : Akademie der Bildenden Künste Wien – Autriche (image TIF) : 2661px x 3780px.
- **Giampietrino Milan** : Museo Diocesano – Milan (image TIF) : 1575px x 1969px.
- **Giampietrino Rome** : Museo Diocesano – Milan (image TIF) : 1575px x 1969px.
- **Andrea Solario - Christ Portant la Croix de Berlin** : Städtischen Museum Magdebourg – Image (image jpeg) : 514px x 647px.

214 : Images au format professionnel TIF. Par hypothèse, nous retenons l'utilisation d'un procédé de reproduction respectant les proportions, c'est-à-dire des photos prises sans défaut de parallaxe.

215 : Image fiche descriptive du Benniculturali italien du tableau (CD CODICI-NCTN-N° Catalogo : 00351274).

Dimensions brutes en pixels des images des huit tableaux

TABLEAUX	Largeur (px)	Hauteur (px)
<i>'Le Tableau'</i>	10 138	13 012
Giampietrino Londres	6 678	8 979
Giampietrino Budapest	5 178	7 323
Giampietrino Turin	3 497	5 315
Giampietrino Vienne	2 661	3 780
Giampietrino Milan	1 575	1 969
Giampietrino Rome	1 274	1 660
Solario Christ Portant la Croix	514	647

Afin de rapprocher dimensions en centimètres et en pixels, nous supprimons les parties hors peinture (mires couleurs, cadre...).

Cette opération est faite à l'écran et les nouvelles mesures (sans mire, cadre...) sont obtenues par lecture directe.

Dimensions en pixels des images retenues pour la comparaison

TABLEAUX	Largeur (px)	Hauteur (px)
<i>'Le Tableau'</i>	10 138	13 012
Giampietrino Londres	6 678	8 650
Giampietrino Budapest	5 178	6.386
Giampietrino Turin	3 497	5 075
Giampietrino Vienne	2 661	3 436
Giampietrino Milan	1 472	1 843
Giampietrino Rome	1 260	1 478
Solario Christ Portant la Croix	514	647