

30. Les repeints

Il est essentiel de noter que les nombreux repeints exercent une influence non seulement sur l'apparence actuelle de l'œuvre, mais aussi sur notre compréhension de son état original. L'analyse détaillée des repeints est donc indispensable pour toute étude approfondie.

1. Présentation des repeints

Dans l'illustration adjacente, les parties non repeintes¹²⁶, notamment le visage, le dos et le bras du Christ ainsi que le visage du 'Personnage', sont mis en évidence par une teinte claire. Ces éléments sont bien préservés, probablement en raison des vertus bactéricides et antiparasitaires du blanc de plomb utilisé pour les carnations. Il apparaît donc qu'une grande partie du '**Tableau**' a été restaurée, le plus probablement au 16^{ème} siècle comme le laissent entendre les résultats des analyses¹²⁷ de la couche picturale réalisées par les laboratoires de l'Université de Bologne et du Professeur Seracini à Florence (cf. p 52).

Pour une étude détaillée des repeints, on se reportera en [Annexe 21](#).



Figure 170 : En couleur claire, zones non repeintes

2. Les principales phases de repeints

Dans son expertise de 2011, le Professeur identifie une phase importante de repeints datant de plusieurs siècles : « *The scientific investigation has clearly shown that the painting was subjected to a rather extensive repainting phase, which could be dated to centuries ago, given the evident aging process that the repainted areas have undergone* » (M.Seracini - Repainting p2).

Ensuite, '**le Tableau**' aurait subi une phase de smudging (voir troisième phase).

Le rapport d'expertise ne fait pas clairement la distinction entre la restauration importante et les réparations dues à l'action des vers à bois¹²⁸ et ajouts ou modifications d'éléments picturaux. Il note que ces repeints ont subi l'effet du temps. Aujourd'hui, repeints et peinture originale semblent fusionnés, rendant leur différenciation à l'œil nu difficile.

En nous basant sur les données techniques disponibles, incluant les expertises et l'imagerie, nous avons entrepris d'identifier et de classer les diverses phases de repeints observées sur '**le Tableau**'. Ces repeints se répartissent en plusieurs catégories : les ajouts et modifications d'éléments existants, les reprises de couleur, les restaurations effectuées après les dégâts causés par les vers à bois, ainsi que l'application d'une couche de peinture noire qui avait recouvert le personnage et l'arrière-plan. Grâce à des observations minutieuses, nous proposons le classement chronologique des principaux repeints en six phases.

Première phase de repeints : ajouts et modifications

Les repeints sont indiqués par les points bleus (numérotés) dans la figure ci-après.

- Point N°1 - Ajout du nimbe sur un voile de peinture qui dissimule les veines du bois de la croix ([Annexe 21-1](#)).
- Point N°2 - Ajout d'une frise (frise médiane¹²⁹) sous le bandeau vert de la tunique du 'Personnage' et repeint de la tunique ([Annexe 21-2](#)).

126 : Certaines parties non repeintes ont pu faire l'objet de 'smudging' (Voir troisième phase de repeints à la suite). Dans cette illustration, la couche de peinture noire qui cachait '**le Personnage**' et qui a été enlevée, n'est pas considérée comme un repeint (voir Cinquième phase de repeints).

127 : Ces analyses englobant l'ensemble de la couche picturale, concluent à une peinture fin 15^{ème}, 16^{ème} siècle.

128 : L'action des vers à bois se situe pour l'essentiel dans la partie gauche du panneau.

129 : Le motif de cette frise à fleurs n'est pas cohérent avec celui du bandeau vert au-dessus, de forme géométrique. Une troisième frise au bas de la tunique, semble-t-il identique à la frise médiane, n'est plus visible à l'œil nu.

- Point N°3 - Ajout des reflets cornéens, yeux du 'Personnage' ([Annexe 21-3](#)).
- Point N°4 - Repeint de la barbe du Christ et agrandissement ([Annexe 21-4](#)).
- Point N°5 - Repeint des chevelures des deux personnages ([Annexe 21-5](#)).
- Point N°6 - Repeint du bouton du bandeau vert de la tunique du 'Personnage' ([Annexe 21-6](#)).

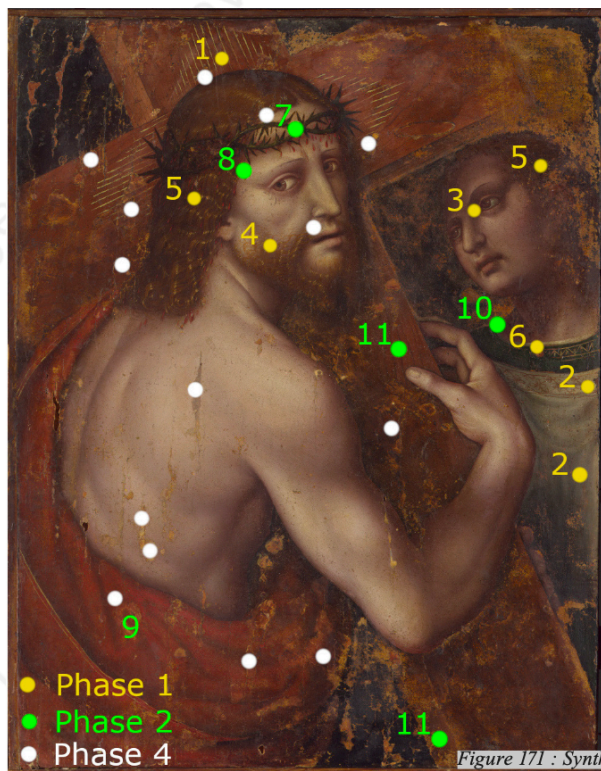


Figure 171 : Synthèse des repeints

Plusieurs arguments justifient cette première phase de repeints :

- Il est peu vraisemblable qu'ils aient été réalisés en plusieurs étapes distinctes.
- Ils ont été appliqués sur des zones alors en bon état, suggérant une initiative esthétique plutôt que corrective.
- L'observation des zones repeintes montre que la peinture originale sous-jacente a continué de se craqueler, ce qui confirme leur ancienneté.
- Nimbe (Point N°1) et barbe (Point N°4) : les repeints recouvrent les craquelures déjà présentes et qui ont pu se développer.
- Frise médiane (Point N°2) : ce style de motif à fleurs sur une couche déjà craquelée, n'est pas cohérent avec le motif à géométrique du bandeau vert supérieur. Afin de le mettre en évidence, la tunique du personnage aurait été repeinte en même temps. Des indices montrent qu'il est antérieur aux repeints de la phase 2 ([Annexe 21-2](#)).
- Chevelure du Christ (Point N°5) : le repeint des gouttes de sang (Phase 2) recouvre celui de la chevelure du Christ (Phase 1).

Seconde phase : restauration de la couche picturale

Cette phase, qualifiée de '*plutôt importante*' par le Professeur Seracini, est antérieure aux repeints consécutifs à l'action des vers à bois qui ont formé des galeries, rebouchées avec du gesso. Cela se vérifie par simple observation de la couche picturale.

Les repeints mentionnés par le Professeur figurent en vert dans l'image précédente :

- Point N°7 - Couronne d'épines ([Annexe 21-7](#))
- Point N°8 - Gouttes de sang ([Annexe 21-8](#))
- Point N°9 - Robe rouge du Christ, liserés et autres repeints ([Annexe 21-9](#))
- Point N°10 - Épaule droite, cou et col de la tunique du 'Personnage' ([Annexe 21-10](#))
- Point N°11 - La croix, largement repeinte ([Annexe 21-11](#)).

Troisième phase : smudging à base de blanc de plomb ([Annexe 21-12](#))

Selon le Professeur Seracini, ce repeint aurait suivi la phase précédente. La technique du 'smudging' ou estompage, implique l'étagage manuel d'un voile de peinture à base de blanc de plomb, souvent réalisé avec le bout des doigts. Cette méthode a laissé plusieurs empreintes digitales.

Quatrième phase : rebouchages à base de gesso et restauration des pertes de peintures

Les principaux rebouchages et autres restaurations sont signalés par les points blancs. Les trous créés dans la couche picturale par l'action des vers à bois ont été rebouchés à base de gesso et repeints.

Cinquième phase : dissimulation du 'Personnage' et recouvrement du fond noir ([Annexe 21-13](#))

'Le Personnage' ainsi que le fond noir ont été recouverts d'une couche de peinture à base de noir d'os, intervention qui visait probablement à masquer son attitude 'dérangeante' envers le Christ ([cf. p 12](#)).

Il est évident que la couche noire a été appliquée après les autres repeints. En effet, elle recouvre certains repeints de la phase 1 de la tunique du personnage et de la phase 2 de l'épaule droite et du cou du 'Personnage' et aussi le smudging de la phase 3. De plus, dans le coin supérieur gauche, le repeint du fond a coulé sur un rebouchage de la croix (phase 4).



Figure 172 : Photographie du 'Tableau' début années 1960

Sixième phase : retrait de la couche de peinture noire précédente (Années 1960) ([Annexe 21-13](#))

- Lors de cette restauration qui a consisté à enlever la couche de peinture noire qui cachait 'le Personnage' et recouvrait les autres parties du fond, 'le Tableau' a d'abord été déverni à l'alcool. A noter que cette couche n'a pas été retirée dans le coin supérieur gauche. A la suite de ces opérations, la couche picturale a été endommagée.
- Un repeint sur le haut de la chevelure datant de la même période : une analyse comparative des images avant et après la restauration des années 1960 révèle que le haut de la chevelure, particulièrement dégradé, a été repeint à cette époque (flèche blanche image de gauche).
- La restauratrice signale également des repeints ayant été précédemment éliminés par grattage.



Figure 173 : 'Tableau' après restauration (années 1960)

Illustration des repeints des phases 1 à 5



Figure 174 : Repeints - Phase 1

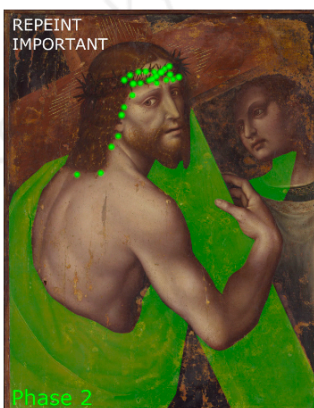


Figure 175 : Repeints - Phase 2

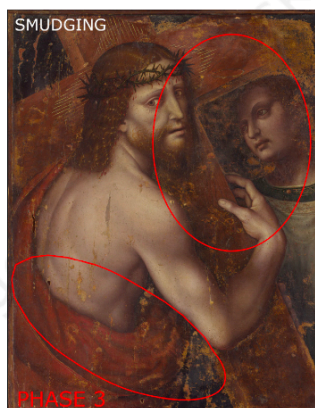


Figure 176 : Repeints - Phase 3

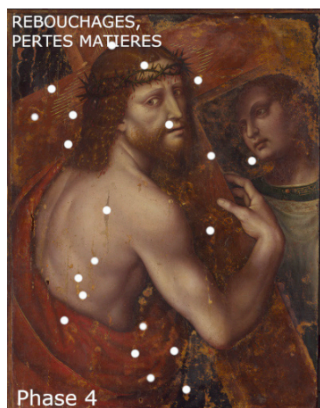


Figure 177 : Repeints - Phase 4



Figure 178 : Repeints - Phase 5



Figure 179 : Image visible

3. Conclusion

Grâce à l'exploitation des expertises antérieures et des technologies d'imagerie avancées, il a été possible de regrouper les principaux repeints en six phases distinctes, classées chronologiquement. Bien que la chronologie proposée soit le résultat de nos observations et reste donc sujette à interprétation, elle offre une base solide pour comprendre l'évolution du **'Tableau'**. Il est important de souligner que ces interventions ont probablement altéré certains aspects de l'œuvre originale, rendant son attribution actuelle plus complexe.