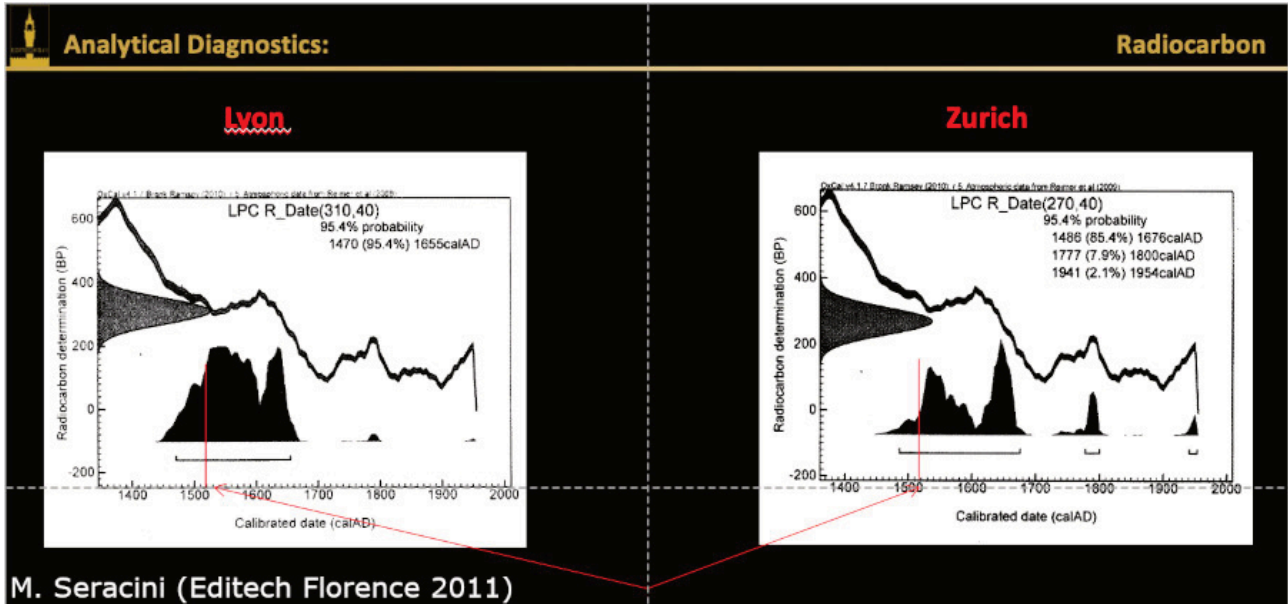


Datation carbone 14 (2011)

(Christ Portant la Croix)



Datation au carbone 14 : chiffres clefs

Etude	Période	Probabilité (%)
Lyon (France)	1470 - 1654	95.4%
Zurich	1486 - 1676	85.4%

Informations relatives à la datation au carbone 14

« Deux carottages profonds à deux niveaux de hauteur distincts ont été pratiqués dans la tranche droite du support bois du tableau. Ces deux prélèvements de sciure de bois ont été adressés simultanément au CDRC de Lyon et à l'ETH de Zurich ».